



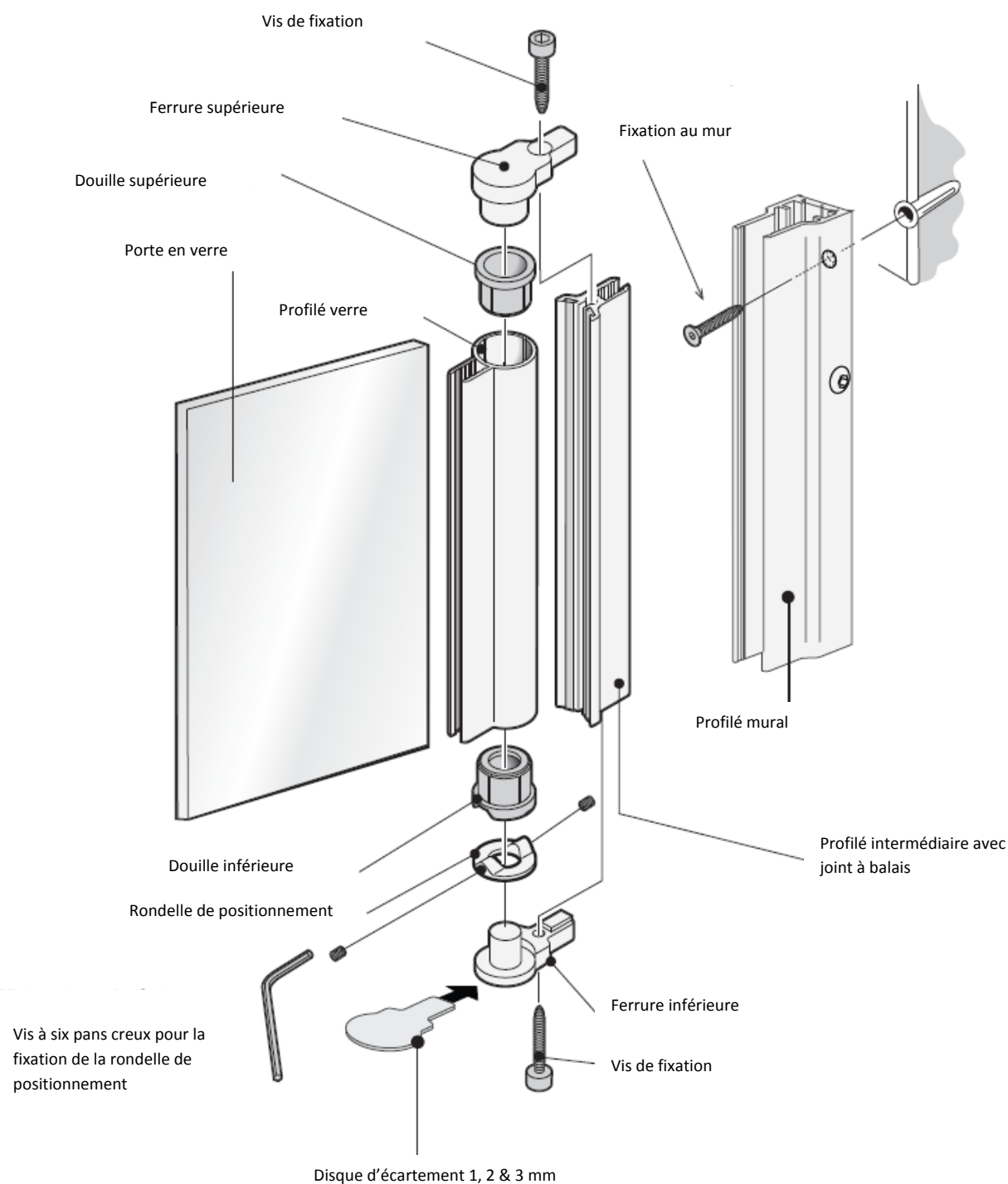
Aqua

Construction et mode de montage

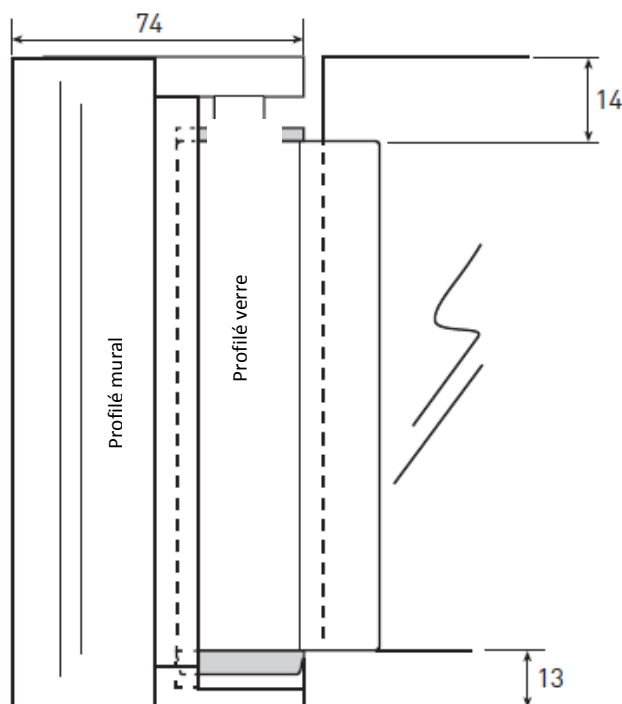
BO 5200405, 5200406, 5200407, 5200408

Aqua

Construction



Cotes de montage de la porte en verre.
Lors de l'ouverture, la porte est soulevée de 5 mm



La coupe des profilés



Profilé mural = Hauteur totale



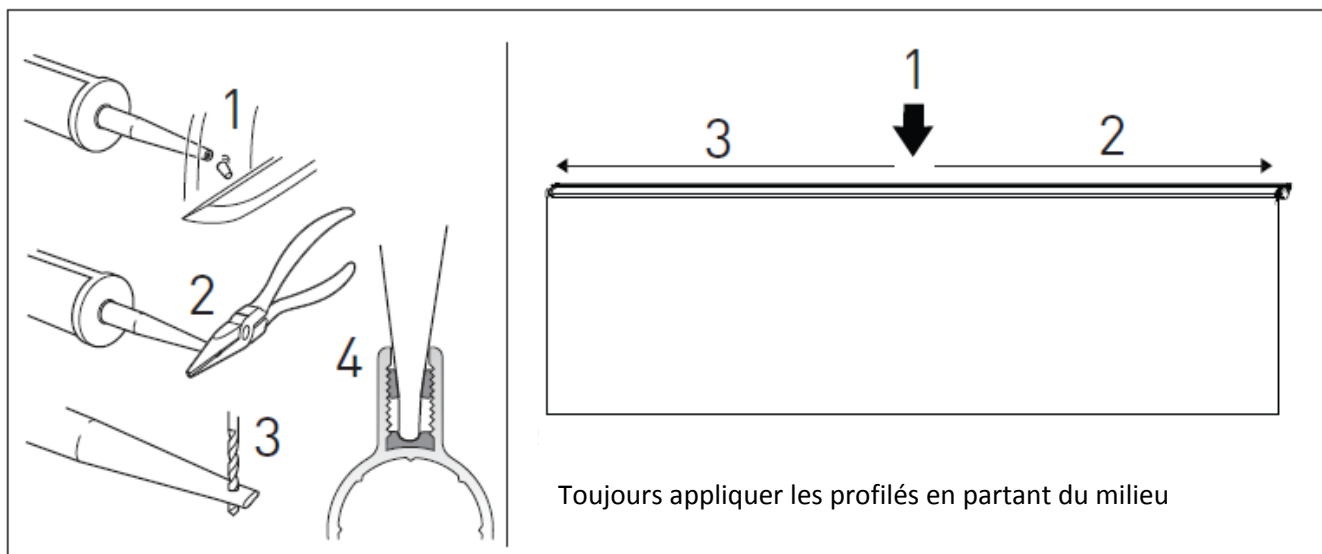
Profilé intermédiaire = Hauteur totale – 16 mm



Profilé verre = Hauteur totale – 27 mm

Conseils de collage

Pour la fixation du verre dans le profilé, il convient d'utiliser un silicone aquarium, de part sa prise rapide, sa force de collage et sa résistance aux moisissures !

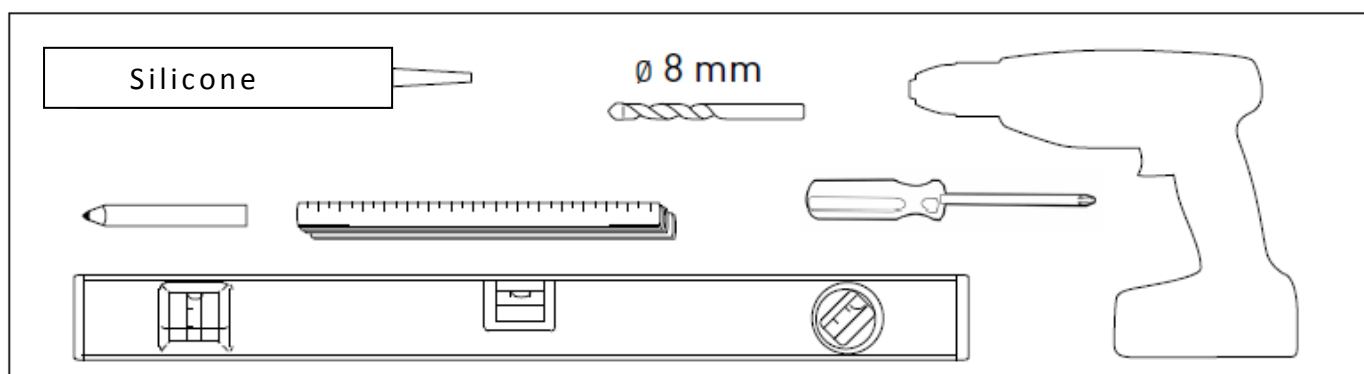


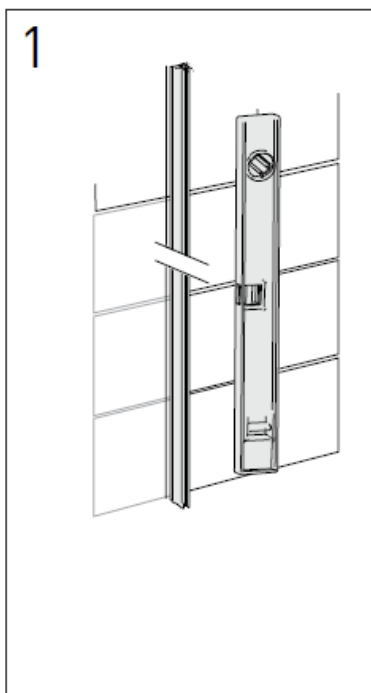
Aqua

Mode de montage

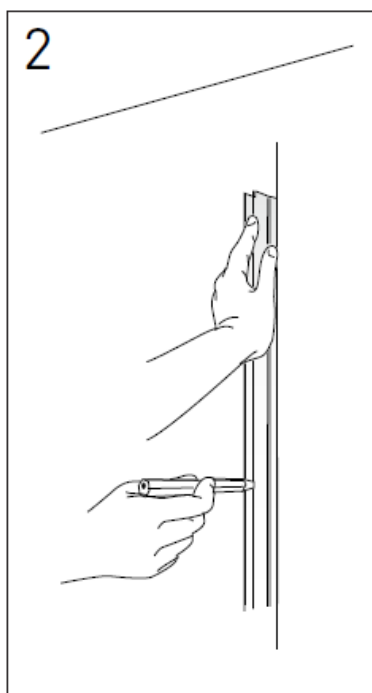
Attention

- Assurez-vous que le verre repose sur un support souple pendant toute la durée du montage. Posé de manière inattentive sur un sol dur, le verre risque de casser. La garantie ne s'applique pas sur ce genre de dommages.
 - Du silicone non durci sur les mains peut occasionner des tâches difficiles à enlever. Pendant le montage de la douche, soyez minutieux en ce qui concerne l'hygiène de vos mains.
 - Après le collage /scellement avec du silicone, celui-ci ne devra pas être exposé à l'eau avant qu'il ne soit pas complètement séché, c'est-à-dire au bout d'environ 24 heures.
- Pour la fixation du profilé sur le mur un silicone standard peut être utilisé, celui-ci sert à garantir l'étanchéité des perçages et du profilé !

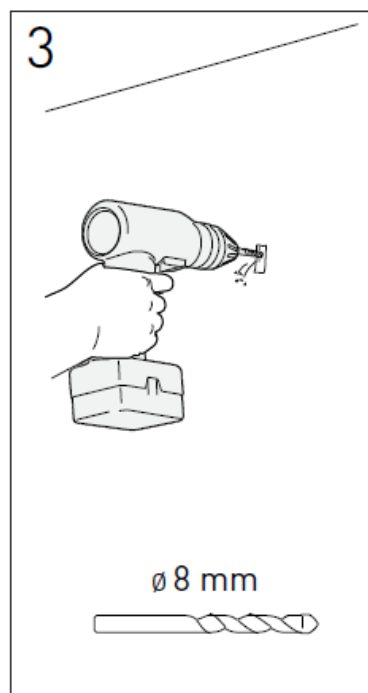




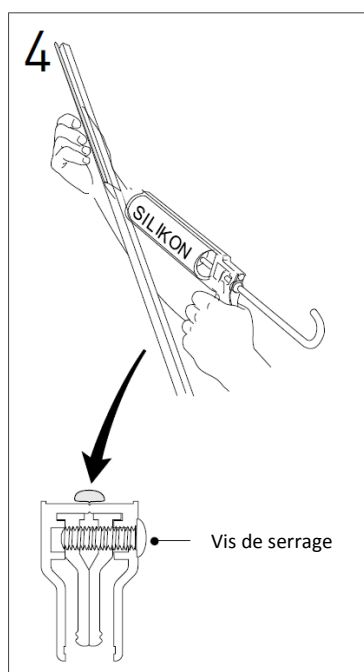
1
Marquez l'emplacement de la douche. Vérifiez que le profilé mural soit bien vertical



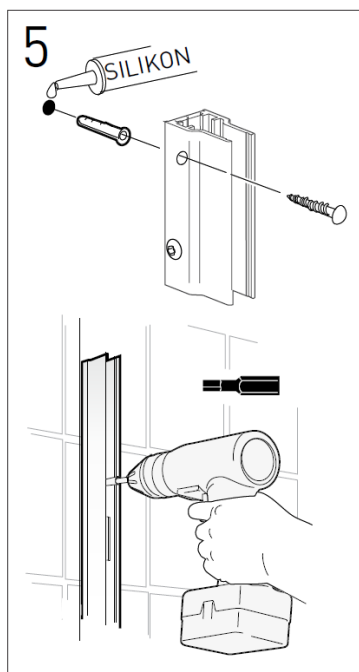
2
Marquez les trous de perçage



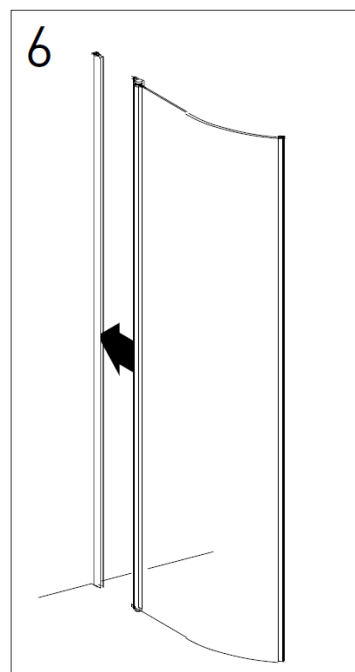
3
Assurez-vous qu'il n'y ait pas de tuyaux ou de câbles électriques dans le mur. Utilisez un foret adapté au matériau du mur.



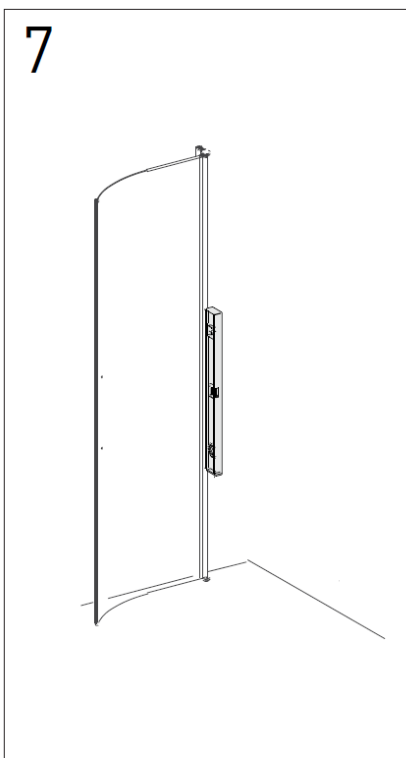
4
Appliquez un cordon fin de silicone sanitaire sur le dos du profilé mural.



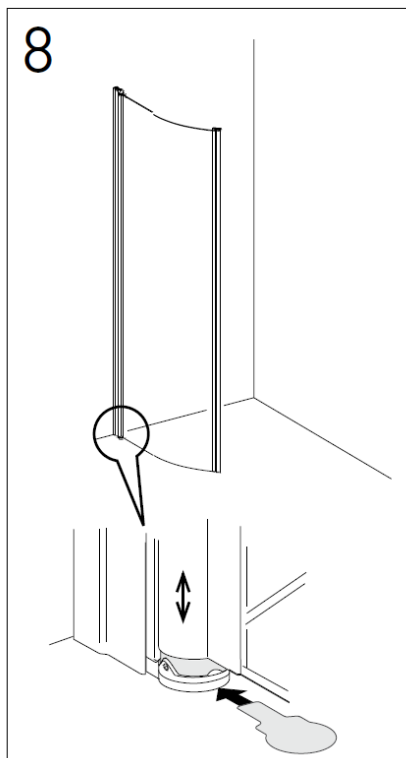
5
Mettez un peu de silicone dans le trou et utilisez des chevilles et des vis pour le montage du profilé.



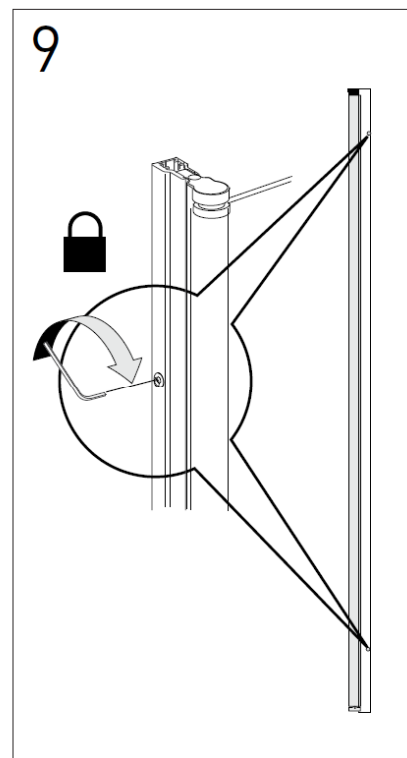
6
Insérez la porte dans le profilé. Assurez-vous qu'elle soit tournée dans le bon sens.



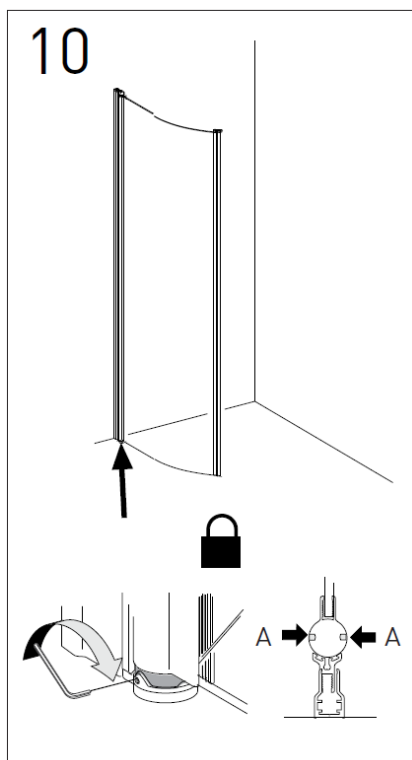
Vérifiez que la porte soit bien droite.



Si besoin, l'ajuster à l'aide de la rondelle de positionnement.



Fixez la porte dans le profilé en serrant les vis à six pans creux. Resserrez au bout de 14 jours.



La position de fermeture de la porte est déterminée par la rondelle de positionnement. Verrouillez-la à la position désirée à l'aide des deux vis de blocage.