

ASSA ABLOY

Notice de pose pour serrure « SERIE 4300 »

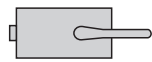
pour verre d'épaisseur 8 mm

Fitting instructions for « SERIES 4300 »

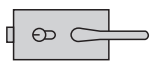
lock onto 8 mm thick glass

Montage sur encoche 64A

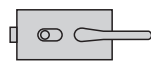
For mounting on 64 A notch



4301



4300



4350

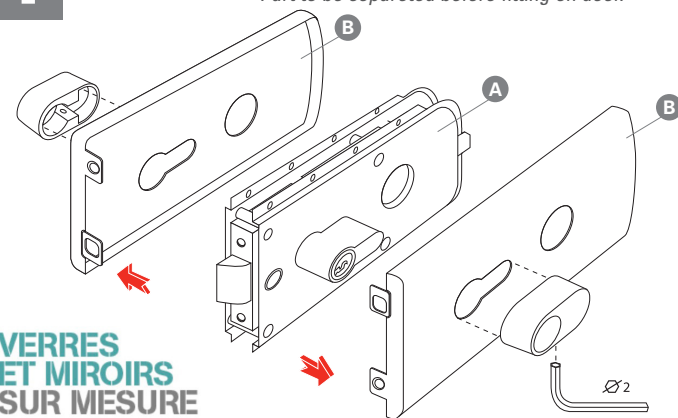


4310

1

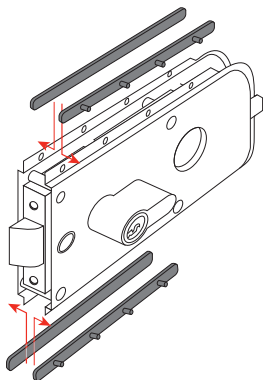
Partie à séparer avant le montage sur la porte.
Part to be separated before fitting on door.

VERRES
ET MIROIRS
SUR MESURE



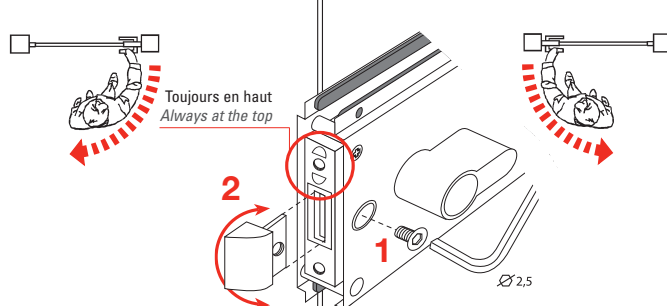
2

Mettre en place les 4 joints
Place the four spacers



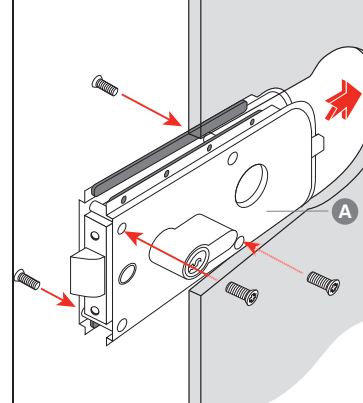
3

Adapter le pêne 1/2 tour aux ouvertures de porte.
Adjust the spring bolt to the opening of the door.

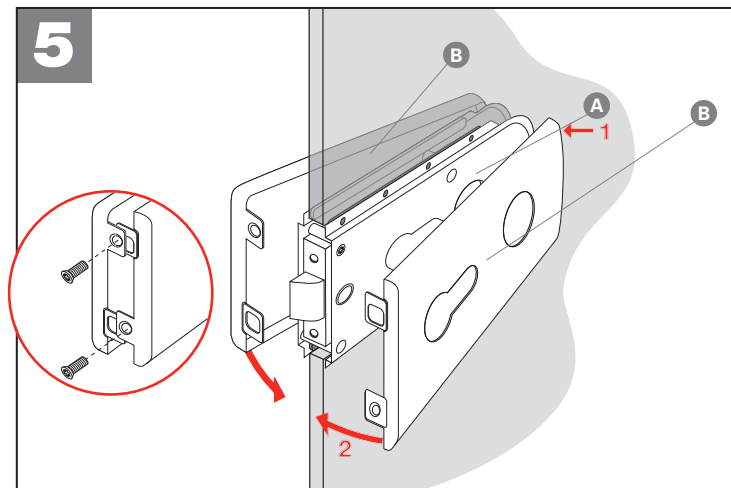


IMPÉRATIF : Resserer la vis avant la pose.
IMPORTANT : Tighten up this screw before assembling.

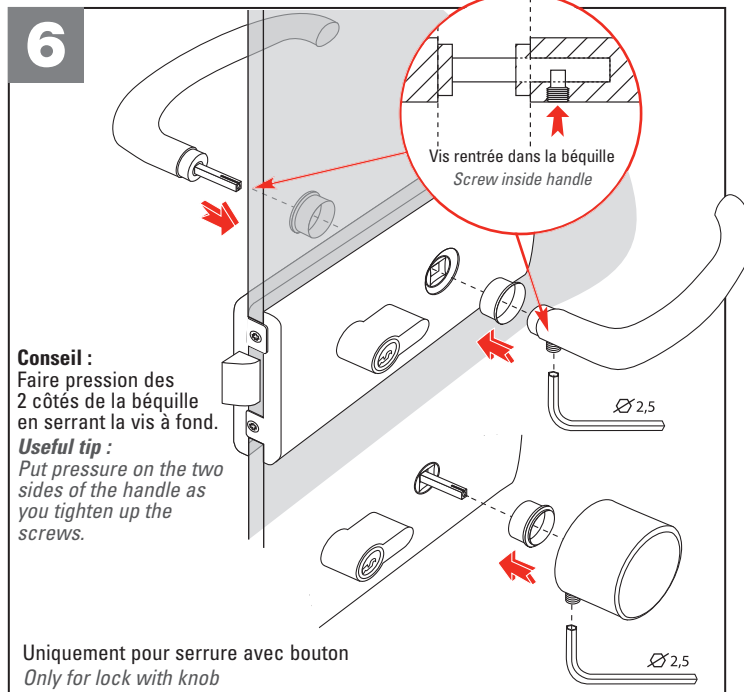
4



5



6



Conseil :
Faire pression des
2 côtés de la béquille
en serrant la vis à fond.
Useful tip :
Put pressure on the two
sides of the handle as
you tighten up the
screws.

Uniquement pour serrure avec bouton
Only for lock with knob

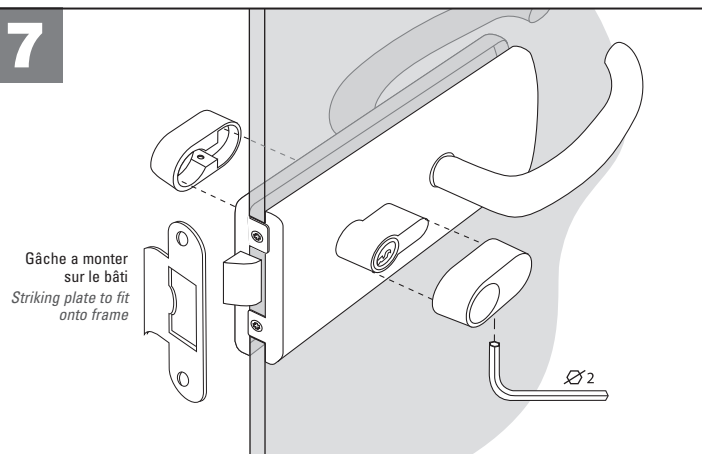
Pour verre de 10 mm, commander 1 référence S 229810 (4 joints de 1 mm)
For glass of 10 mm, order 1 ref. S 229810 (4 spacers of 1 mm)

Entretien : Les versions laiton 4300.00.0 et 4301.00.0 doivent être nettoyées
avec un produit spécifique pour l'entretien du laiton.

Graissage : Pulvériser au moins une fois par an un lubrifiant par l'orifice du 1/2 tour.
Maintenance : The version in Brass item 4300.00.0 and 4301.00.0 must be cleaned
using a product specifically for brass.

Lubrification : At least once a year spray a lubricant into the spring bolt cavity.

7

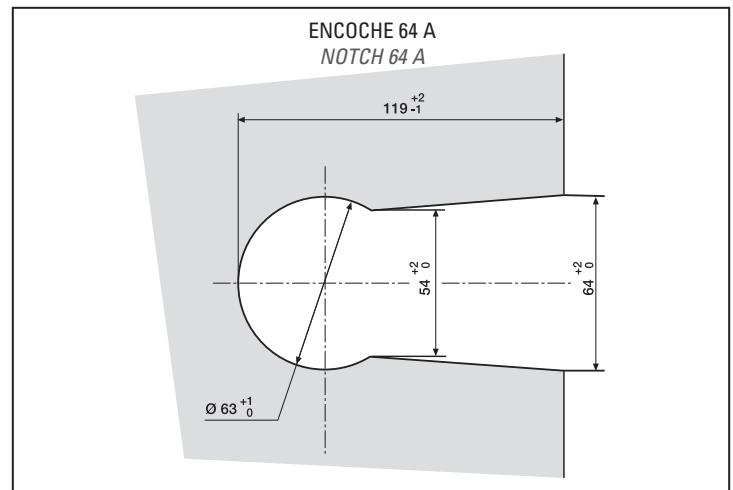
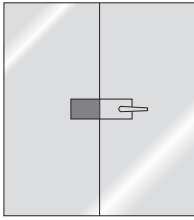


Gâche à monter
sur le bâti
Striking plate to fit
onto frame

Notice de pose du boîtier gâche « SERIE 4309 » pour verre d'épaisseur 8 mm

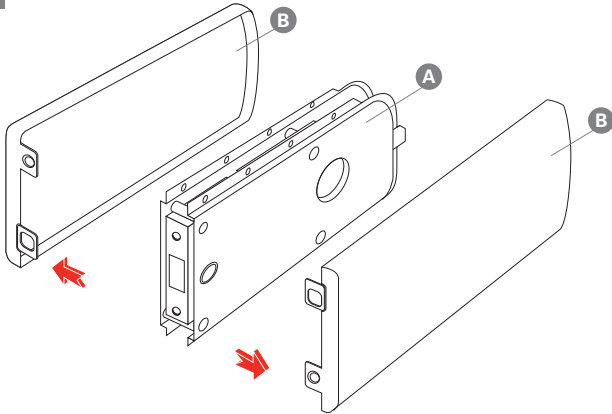
*Instruction leaflet for matching strike plate
« SERIES 4309 » for 8 mm glass*

Montage sur encoche 64A
For mounting on 64 A notch



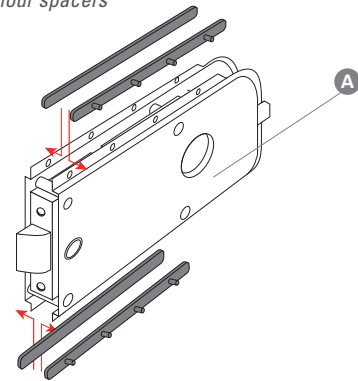
1

Partie à séparer avant le montage sur la porte.
Part to be separated before fitting on door.

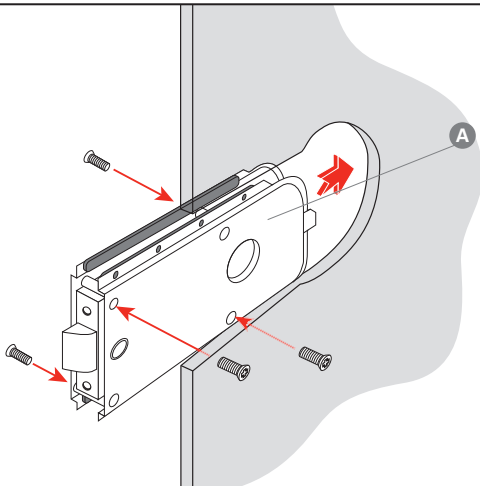


2

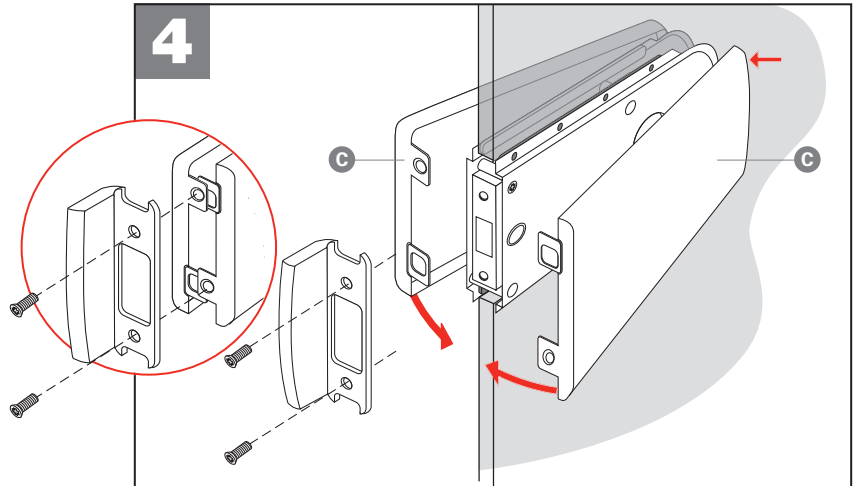
Mettre en place les 4 joints
Place the four spacers



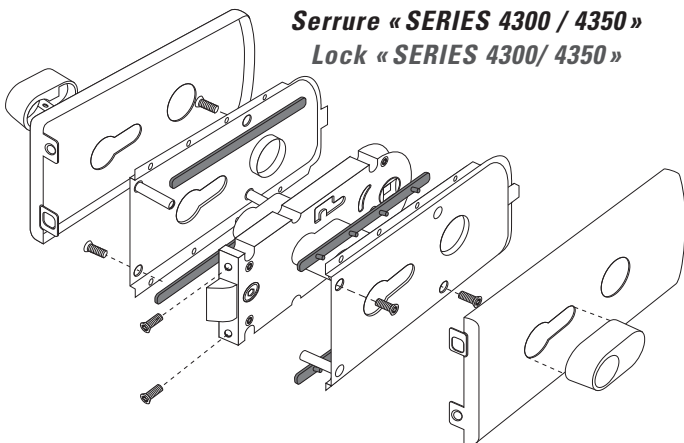
3



4



Serrure « SERIES 4300 / 4350 »
Lock « SERIES 4300/ 4350 »



Boîtier gâche « SERIE 4309 / 4359 »
Matching strike plate « SERIES 4309 / 4359 »

